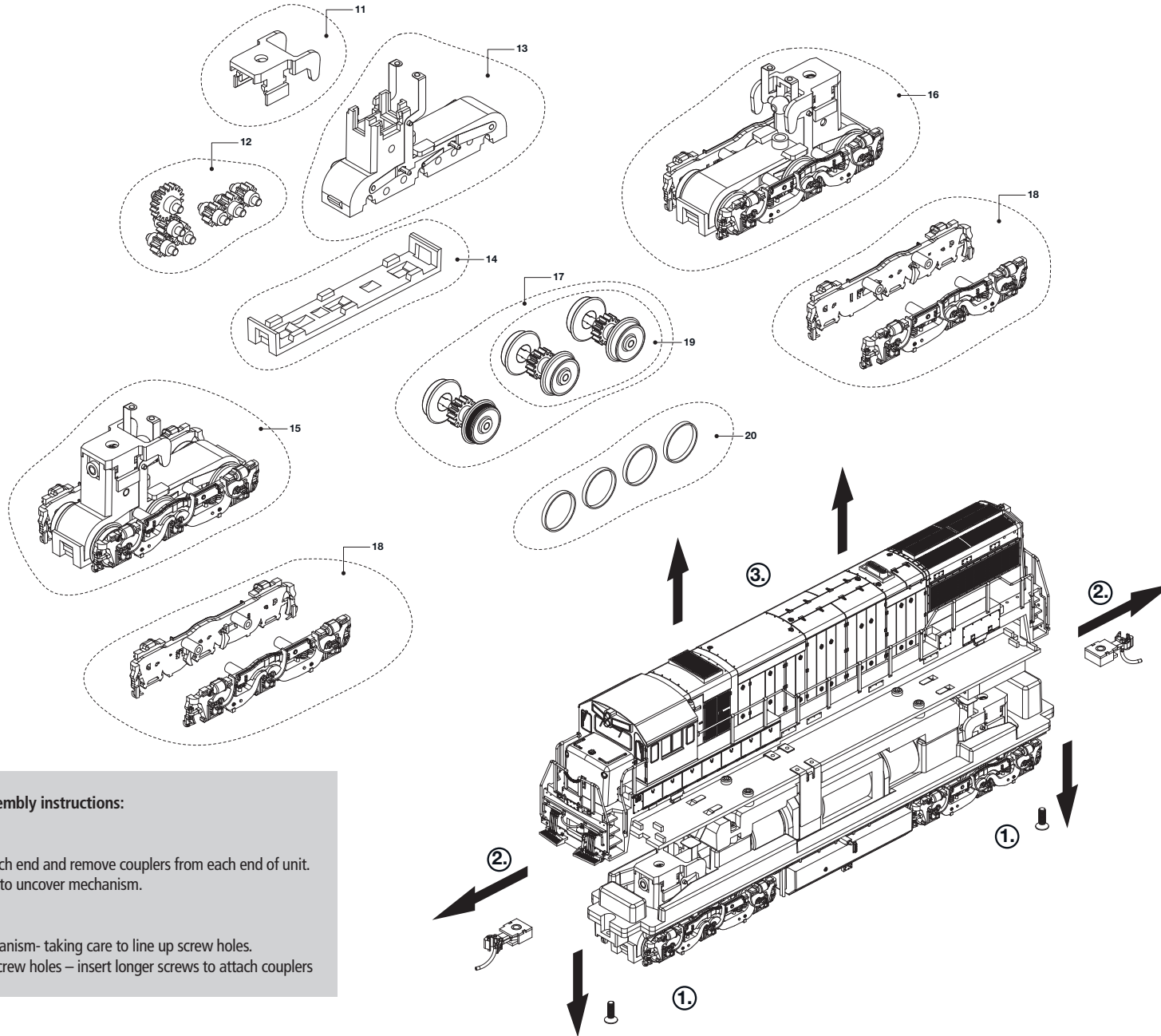


## Penn Central GE U25C

### LIST OF SPARES / ERSATZTEILLISTE

Item No. Teil-Nr.	Description Bezeichnung	Spare part ref. Ersatzteil-Nr.
1	Bodyshell accessories Gehäusezubehörteile	HN2318/01
2	Diffusers Lichtleiter	HN2217/02
3	Body shell (#6513), complete Gehäuse (#6513), komplett	HN2318/03
4	Additional parts for front beam Zurüstteile für Front	HN2217/04
5	Coupling pack Kupplungssatz	HN2217/05
6	Handrails Griffstangen	HN2318/06
7	Worm gears Antriebsschnecken	HN2217/07
8	Cardans Kardanwellen	HN2217/08
9	Motor + Motor Support Motor + Motorhalterung	HN2217/09
10	Main PCB incl. digital dummy plug Hauptleiterplatte inkl. Schnittstelle	HN2217/10
11	Gear Box Cover Pack Getriebe-Abdecksatz	HN2217/11
12	Gears Zahnräder	HN2217/12
13	Bogie chassis with pick-ups Drehgestellrahmen mit Stromabnehmerkontakten	HN2217/13
14	Bogie base Drehgestellbodenabdeckung	HN2217/14
15	Complete bogies Drehgestelle, komplett	HN2217/15
16	Complete bogies Drehgestelle, komplett	HN2217/16
17	Wheel set Radsätze	HN2217/17
18	Bogie cover Drehgestellboden	HN2217/18
19	Wheel set without traction tyres Radsätze ohne Haftreifen	HN2318/19
20	Traction tyres Haftreifen	HN2318/20
21	Body shell (#6517), complete Gehäuse (#6517), komplett	HN2319/21
22	Body shell (#6514), complete Gehäuse (#6514), komplett	HN2320/22



### Arnold N Scale U25C Assembly and Dis-Assembly instructions:

#### To Dis-Assemble:

1. Remove coupler pocket screws (long) at each end and remove couplers from each end of unit.
2. Gently grasp body shell and lift straight up to uncover mechanism.

#### To Re-Assemble:

1. Gently grasp body shell and place on mechanism- taking care to line up screw holes.
2. Insert couplers from the ends and line up screw holes – insert longer screws to attach couplers