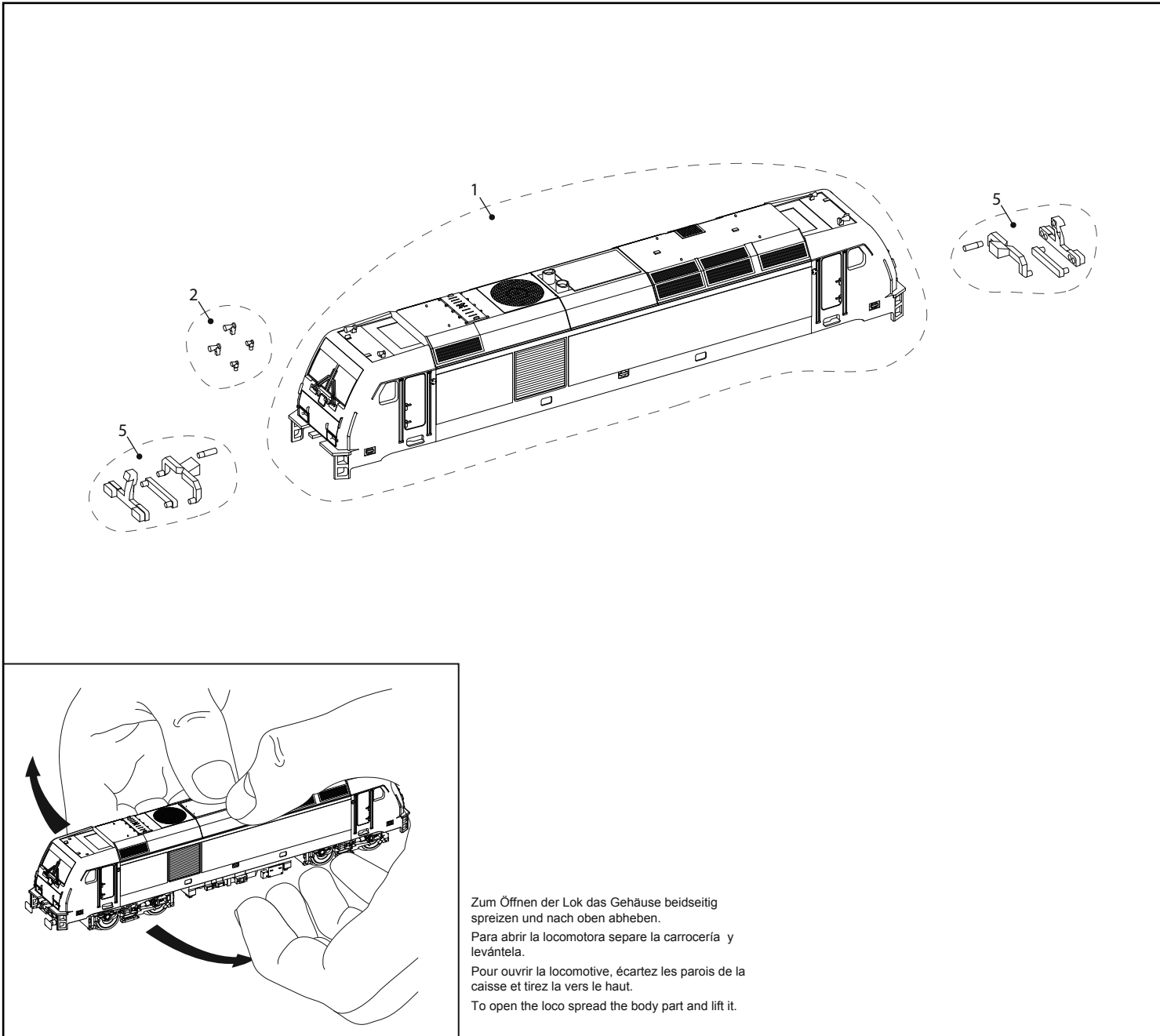
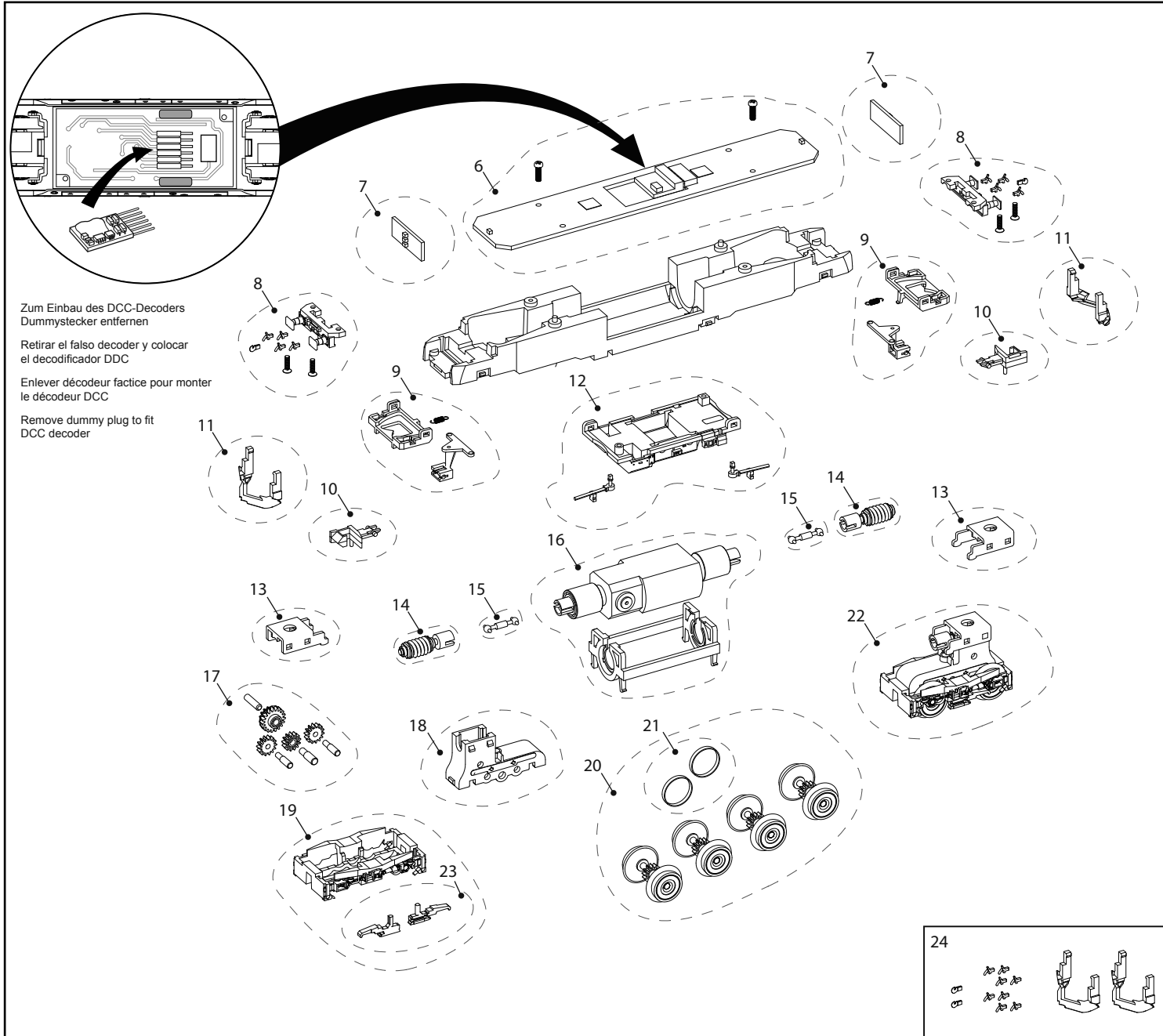


**ERSATZTEILLISTE / PIEZAS DE RECAMBIO / PIECES DE RECHANGE / LIST OF SPARES**

| Teil-Nr<br>N° Artículo<br>Référence<br>Part No. | Bezeichnung<br>Descripción<br>Description<br>Description  | Ersatzteil-Nr.<br>Ref. repuesto<br>Réf. rechange<br>Spare part ref. |
|---|---|---|
| 1   | Gehäuse<br>Carrocería<br>Carrosserie<br>Body shell  | HN2153/01   |
| 2   | Typhone<br>Bocinas<br>Trompes<br>Horns  | HN2149/02   |
| 5   | Lichtleiter<br>Difusores<br>Diuseurs<br>Diffusers   | HN2103/05   |
| 6   | Hauptleiterplatte<br>Circuito impreso principal<br>Circuit imprimé<br>Main PCB                                  | HN2103/06   |
| 7   | Platine mit LEDs<br>Circuito impreso con luces<br>Carte de circuit imprimé éclairage<br>Light PCB               | HN2103/07   |
| 8   | Pufferbohle<br>Topera y accesorios<br>Set de détaillage de la traverse de tamponnement / tampons<br>Buffer beam | HN2103/08   |
| 9   | Kupplungsmechanismen<br>Mecanismo de enganche K<br>Mécanisme d'attelage<br>Coupler mechanisms                   | HN2103/09   |
| 10  | Kupplungen<br>Enganches<br>Attelages<br>Coupler heads   | HN1000/01   |
| 11  | Schneepflüge<br>Faldón aparta piedras<br>Chasse-pierres<br>Snow plough  | HN2103/11   |
| 12  | Unterbodendetails<br>Set bajos<br>Details du châssis<br>Underframe details                                      | HN2149/12   |



ERSATZTEILLISTE / PIEZAS DE RECAMBIO / PIECES DE RECHANGE / LIST OF SPARES



Zum Einbau des DCC-Decoders  
Dummstecker entfernen  
Retirar el falso decoder y colocar  
el decodificador DDC  
Enlever décodeur factice pour monter  
le décodeur DCC  
Remove dummy plug to fit  
DCC decoder

| Teil-Nr<br>N° Artículo<br>Référence<br>Part No. | Bezeichnung<br>Descripción<br>Description<br>Description   | Ersatzteil-Nr.<br>Ref. repuesto<br>Réf. rechange<br>Spare part ref. |
|---|--|---|
| 13  | Getriebeabdeckung<br>Tapa sin fin<br>Couvercle de vis sans fin<br>Worm gear cover  | HN2103/13   |
| 14  | Antriebsschnecke<br>Sin fin<br>Vis sans fin<br>Worm Gear   | HN2103/14   |
| 15  | Kardanwelle (2 Stück)<br>Cardan (2 piezas)<br>Cardan (2 pezzes)<br>Universal shaft (2 pes)   | HN2103/15   |
| 16  | Motor-Satz<br>Motor<br>Pack moteur<br>Motor pack   | HN2103/16   |
| 17  | Zahnräder mit Achsen<br>Set engranages<br>Engrenages et axes<br>Axles and Gears  | HN2103/17   |
| 18  | Getriebegehäuse mit Radstromabnehmer<br>Caja engranajes con toma de corriente<br>Boîtier réducteur avec lamelles de prise de courant<br>Gear box with pick-ups | HN2103/18   |
| 19  | Drehgestellblende<br>Cobertura bogie<br>Flanc de bogie<br>Bogie cover  | HN2103/19   |
| 20  | Räder<br>Set ruedas<br>Set roues<br>Weels set  | HN2103/20   |
| 21  | Haftreifen<br>Aros de adherencia<br>Bandage d'adhérence<br>Traction tyre   | HN2103/21   |
| 22  | Drehgestell komplett<br>Bogie completo<br>Bogie moteur complet<br>Drive unit   | HN2103/22   |
| 23  | Zubehörteile für Drehgestell<br>Accesorios bogie<br>Accessoires bogie<br>Bogie accessories   | HN2103/23   |
| 24  | Zurüstbeutel<br>Bolsa de accesorios<br>Sachet de détaillé<br>Accessories bag   | HN2103/24   |