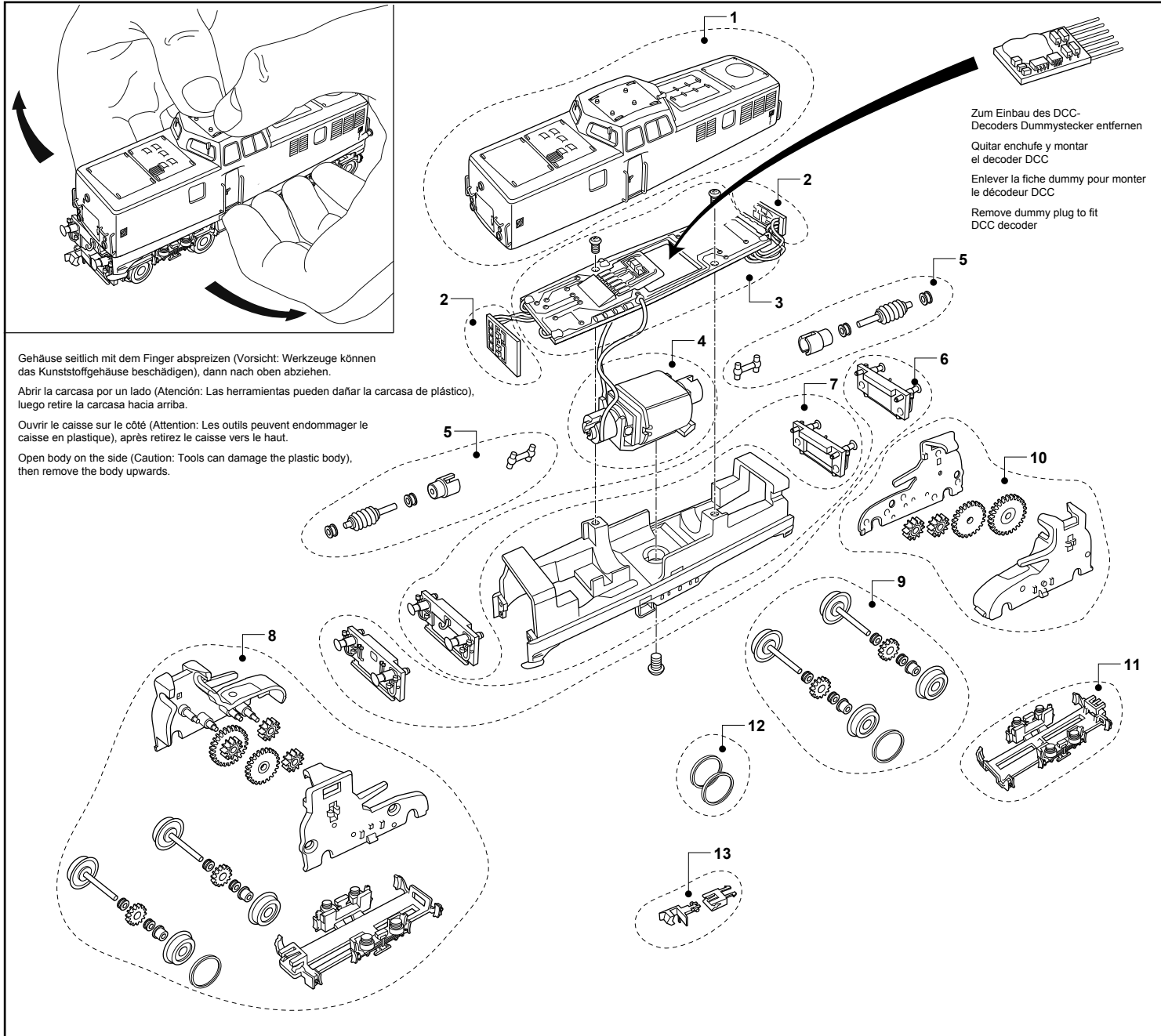


## ERSATZTEILLISTE / PIEZAS DE RECAMBIO / PIECES DE RECHANGE / LIST OF SPARES



Zum Einbau des DCC-  
Decoders Dummystecker entfernen  
Quitar enchufe y montar  
el decodificador DCC  
Enlever la fiche dummy pour monter  
le décodeur DCC  
Remove dummy plug to fit  
DCC decoder

Gehäuse seitlich mit dem Finger abstreifen (Vorsicht: Werkzeuge können das Kunststoffgehäuse beschädigen), dann nach oben abziehen.

Abrir la carcasa por un lado (Atención: Las herramientas pueden dañar la carcasa de plástico), luego retire la carcasa hacia arriba.

Ouvrir le caisse sur le côté (Attention: Les outils peuvent endommager le caisse en plastique), après retirez le caisse vers le haut.

Open body on the side (Caution: Tools can damage the plastic body), then remove the body upwards.

Teil-Nr. N° Artículo Référence Part no.	Bezeichnung Descripción Description Description	
1	Gehäuse inkl. Fenster, Lichteinsätze und Griffstangen Carcasa Caisse décorée Body shell incl. windows, light tubes and handrails	HN2126 HN2126/01
2	Platinen für Spitzenbeleuchtung Luces con circuito impreso Circuit imprimé d'éclairage PCB for head lights	HN2126/02
3	Hauptplatine inkl. 6-pol. Digitalschnittstelle Circuito impreso principal Carte principale de circuit imprimé Main PCB incl. 6-pin digital plug	HN2126/03
4	Motor Moteur Moteur Bogie base	HN2126/04
5	Getriebeschnecken und Kardantriebe Sinfin con cardan Vis Sans fin + cardan Worm gears and cardan joints	HN2126/05
6	Pufferbohlen für Vitrine (mit Bremsschläuchen) Topera decorativa Traverse de tamponnement pour vitrine Decorative buffer beams	HN2126/06
7	Pufferbohlen für Betriebseinsatz (offen) Topera funcional Traverse de tamponnement fonctionnelle Functional buffer beams (open)	HN2126/07
8	Drehgestell, komplett Conjunto de ruedas Bogie moteur complet Bogie, complete	HN2126/08
9	Radsätze (eine Achse mit Haftreifen) Conjunto de ruedas Jeu de roues Wheel sets (one axle with rubber tyre)	HN2126/09
10	Getriebekasten inkl. Getriebe kontakte Caja de engranajes con toma de corriente Boîtier réducteur avec engrenages et prises de courant Gear box incl. gears and current pick-ups	HN2126/10
11	Drehgestellblende Bogie Flancs de bogie Bogie cover Haftreifen	HN2126/11
12	Bandages d'adhérence Aros de adherencia Gear box incl. gears Kupplungssatz	HN2126/12
13	Pack enganche Pack d'attelage Coupling pack	HN2126/13