

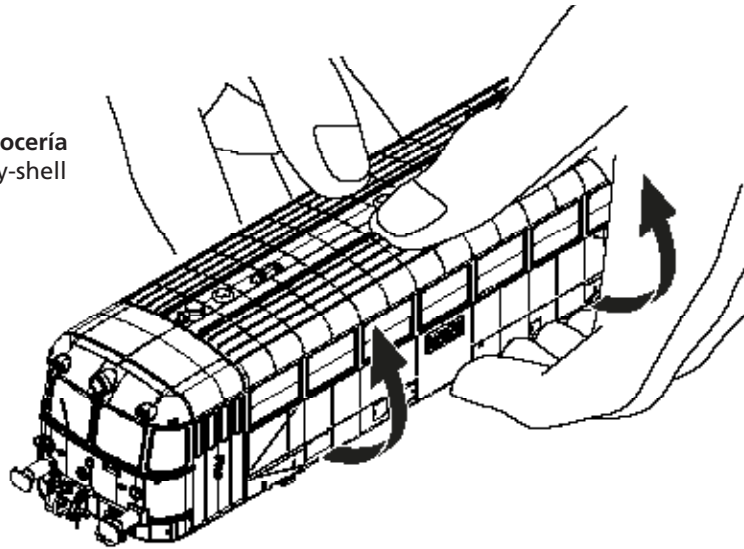
Piezas de recambio / Ersatzteilliste / Pieces de rechange / Spare parts

Número Teil-Nr Reference Part No.	Descripción Bezeichnung Description Description	Ref. repuesto Ersatzteil-Nr. Réf. rechange Spare part ref.
1	Motor Motor-Satz Pack moteur Motor pack	HN2678 HN2679 HN2351/01
2	Accesorios de carrocería Karosseriezubehör Accessoires de carrosserie Body shell accessories	HN2678 HN2679 HN2678/02 HN2351/02
3	Circuito impreso principal y circuit impreso con luces Hauptleiterplatte und Leiterplatte mit Beleuchtung Circuit imprimé principal et circuit imprimé avec voyants Main PCB and lights PCB	HN2678/03
4	Circuito impreso intermedio Zwischenplatte Circuit imprimé intermédiaire Intermediate PCB	N/A
5	Circuito impreso de remolque y circuit impreso de luces Dummy-Wagenplatte und Lichtplatte Circuit imprimé remorque et circuit imprimé éclairag Dummy coach PCB and lights PCB	HN2678/05
6	Tomas de corriente Stromversorger fournisseurs d'électricité Pick-ups	HN2678 HN2679 HN2351/06 HN2679/06
7	Mecanismo de enganche eléctrico Elektrische Koppler und Mechanismus Coupleurs électriques et mécanisme Electric couplers and mechanism	HN2351/07
8	Ruedas con engranajes Radsätze mit Zahnrädern Jeux de roues avec engrenages Wheel sets with gears	HN2351/08
9	Ruedas sin engranajes Radsätze ohne Getriebe Jeux de roues sans engrenages Wheel sets without gears	HN2678 HN2679 HN2351/09 HN2679/09
10	Aros de adherencia Haftreifen Bandage d'adhérence Traction tyres	HN2351/10

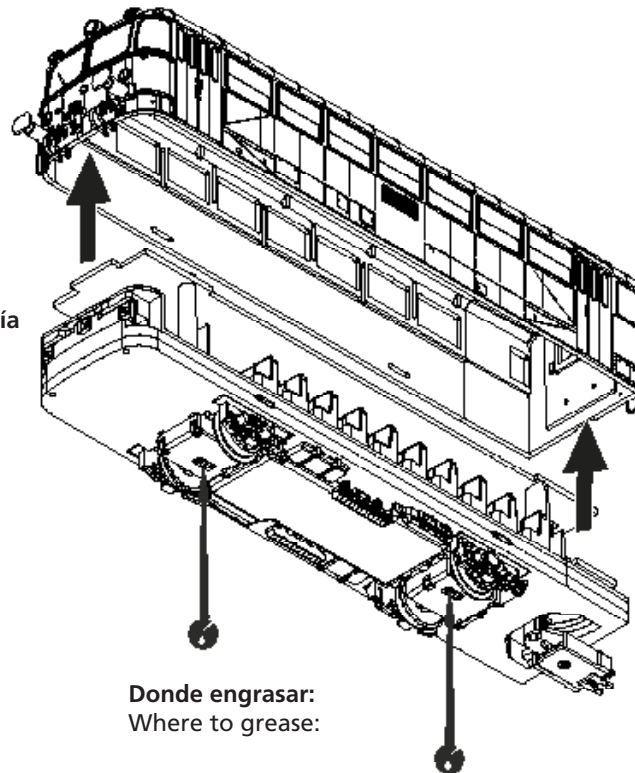


www.arnold-modelleisenbahnen.de

Desmontaje de la carrocería
How to open the body-shell



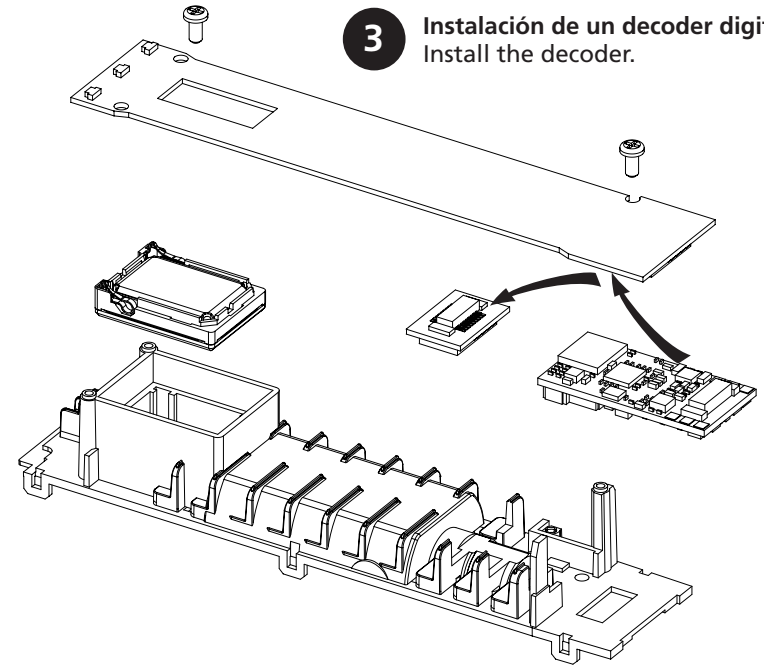
1 Separar ligeramente los laterales
Slightly separate the sides



2 Deslizar hacia arriba la carrocería
Slide body-shell up

Donde engrasar:
Where to grease:

3 Instalación de un decoder digital.
Install the decoder.



Configuración de funciones en modo digital

Antes de usar esta locomotora en un sistema digital, usted deberá programar su decoder de manera adecuada (función mapping).

Configuration of light functions in digital mode

Before to use this locomotive in a digital system, most likely you have to program your decoder accordingly (function mapping).

Salida Output	Función Function
F0f	Luces inferiores, (cabina 1) White lights (cabin 1)
F0r	Luces inferiores, (cabina 2) White lights (cabin 2)
AUX 1	Foco principal, dependiente de F0 Upper front lamp, depending of F0
AUX 2	Luces rojas, (cabina 1) Red lights (cabin 1)
AUX 3	Luces rojas, (cabina 2) Red lights (cabin 2)
AUX 4	Luces interiores Interior light